

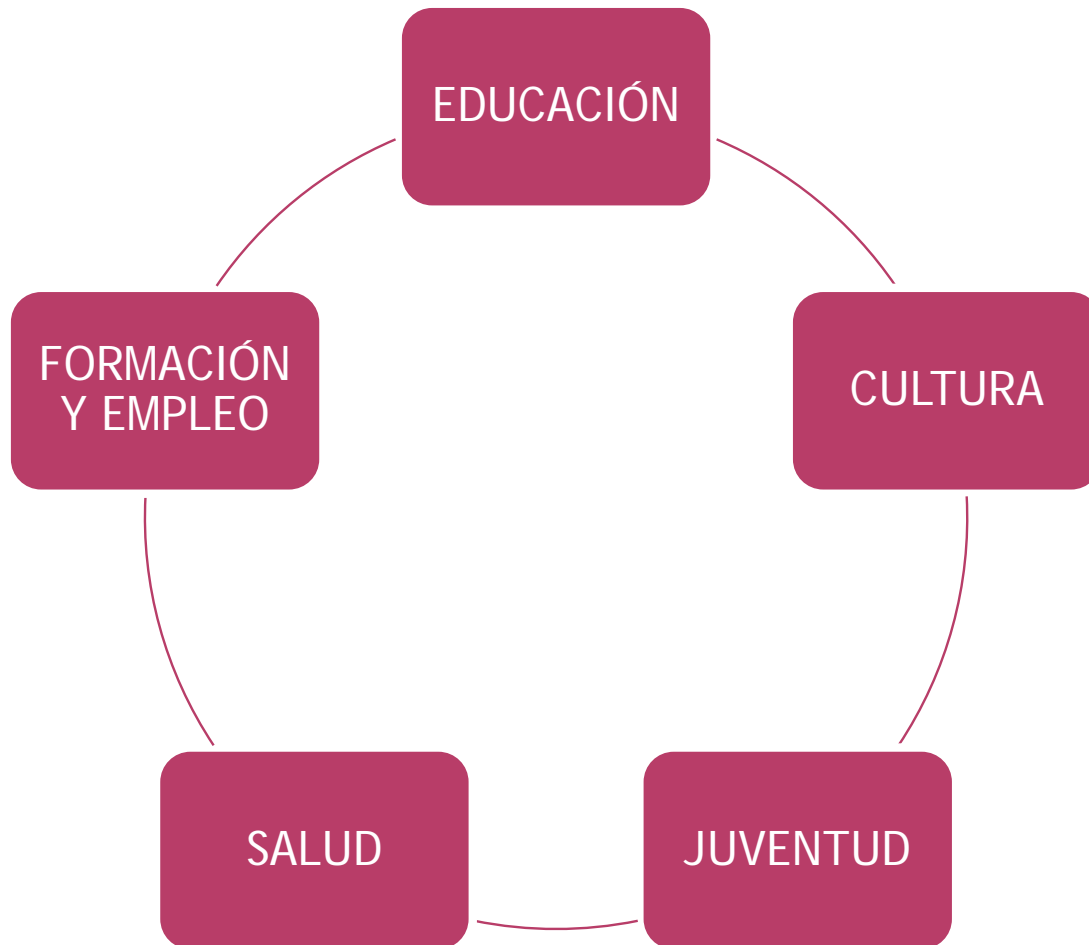
Fakali

Federación Andaluza
de Mujeres Gitanas

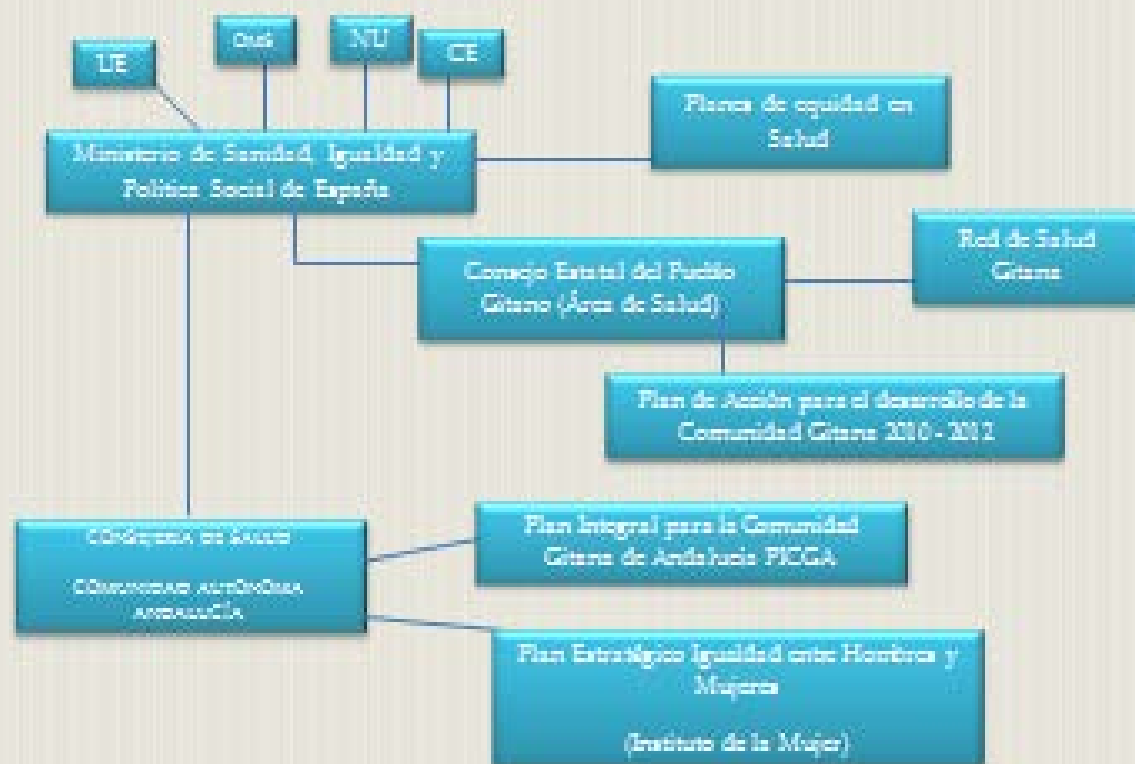
MUJERES GITANAS Y SALUD

- ◉ **Promocionar** socialmente a la mujer gitana es el objetivo primero de esta Federación, que pretende empoderar a las gitanas para que sean ciudadanas de pleno derecho con capacidad de decisión y gestión autónomas de sus propias vidas, sin intermediarios y en igualdad de condiciones

ÁREAS DE INTERVENCIÓN:



Marco Legislativo




ESTRATEGIAS DE COOPERACIÓN CON MUJERES GITANAS

⦿ - Promoción Social de las Mujeres Gitanas.

❖ Salud.



DATOS RELEVANTES MUJER GITANA CON RESPECTO A LA SALUD.

- ◉ *Mujer*  *Rol de cuidadora de su familia, dedicando escasa atención a sí misma.*

A tener en cuenta:



Género, la edad, área geográfica, clase social, vivienda.. son características que hacen susceptibles de una salud deficitaria.



Los grupos socioeconómicos más desfavorecidos presentan características que los hacen más susceptibles de una salud deficitaria.

Cultura de la marginación Vs Cultura Gitana.

- Priorización de la familia y de las necesidades de ésta frente a las necesidades de ellas mismas.

¿ Motor de cambio?



- ◉ Poca regularidad en la práctica de la PREVENCIÓN.

“La preocupación por la Salud de la Mujer Gitana comienza cuando aparecen síntomas y consecuencias muy llamativas e invalidantes, por lo que el concepto de prevención es muy difícil de trabajar.”

- ◉ La mujer gitana comparte así mismo con el resto de su comunidad una escasa valoración de la importancia de las actuaciones preventivas y de una adecuada educación para la salud desde la primera infancia. Esta actitud produce una demanda orientada a la atención inmediata y puntual, a curar “los males” de la manera más rápida posible.
- ◉ De la misma manera, todavía se identifica salud con ausencia de enfermedad, con ausencia de dolor y con medicina.

SALUD GINECOLÓGICA.

“En la comparación entre la población gitana y la población general sobre las visitas de ginecología se destaca que las visitas de las mujeres gitanas están muy relacionadas con el embarazo y parto, tienen una alta presencia las visitas ligadas a problemas ginecológicos y son relativamente poco frecuentes las relacionadas con revisiones.” (Equidad y Salud Gitana)

Un número considerable de mujeres no toman medidas preventivas y existe poca constancia en la prevención de enfermedades ginecológicas.

PROBLEMAS MÁS SIGNIFICATIVOS EN MUJER GITANA Y SALUD.

- ◉ Nutrición inadecuada.
- ◉ Insuficiente cobertura de vacunación.(mitos)
- ◉ Inasistencia a los centros de Salud
- ◉ Higiene.
- ◉ Control del Embarazo.
- ◉ Educación Sexual. (Tabú)

IMPORTANCIA DE SENTIRSE INCLUIDA DENTRO DEL SISTEMA SANITARIO:

- ◉ Barrera Comunicativa, posibles factores:
 1. Falta de adaptación en los mensajes que se ofrecen a la Comunidad Gitana.
 2. En el caso de la minoría gitana, la calidad en la atención se basa sobretodo en el tiempo de atención, en la calidad del trato, en la empatía percibida, en determinados mensajes no verbales...etc. Estos criterios son difíciles de cumplir en el Sistema Sanitario público actual.
 3. Los prejuicios mutuos, que en muchos casos provocan una relación de autodefensa y desconfianza.
 4. Los prejuicios históricos en los que se ha cimentado la relación entre la comunidad gitana y el resto de la sociedad.
 5. Las malas experiencias propias, que retroalimentan el prejuicio, mientras que las experiencias positivas no lo alteran sino que son vividas como excepciones.

MEDIDAS ADOPTADAS.

- ◉ Reflexión sobre aspectos relacionados con la salud en general de las mujeres gitanas y los hábitos de la vida saludable en particular.
- ◉ Impartición de seminarios sobre la cultura y concepto de salud en el pueblo gitano dirigidos a profesionales.
- ◉ Potenciar la relación empática.
- ◉ Proporcionar mayor información con respecto a la prevención en general.
- ◉ Mejorar los niveles de asistencia a consulta ginecológica en las mujeres gitanas de todos los grupos de edad.
- ◉ Capacitarlas en el seguimiento del embarazo atendiendo a los elementos de tipo estratégico.
- ◉ Desarrollo de estrategias que impliquen a la unidad familiar en el cuidado de la alimentación y de la higiene .
- ◉ Incluir en el funcionamiento del Sistema Sanitario las características y las necesidades de esta población que, en determinados aspectos, se diferencian de la sociedad mayoritaria.